



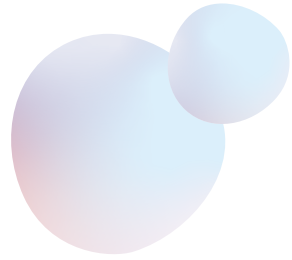
repromeda

KLINIKA REPRODUKČNÍ MEDICÍNY
A GENETIKY

Komplexní průvodce péčí o reprodukční zdraví onkologických pacientů

Zmrazení pohlavních buněk zvýší vaše šance na zdravé miminko i po dokončení vaší onkologické léčby.

Díky genetickému testování embryí navíc umíme předcházet přenosu dědičných predispozic k nádorovým onemocněním na potomka.



Léčba radioterapií či chemoterapií negativně ovlivňuje počet či kvalitu zárodečných buněk a často vyústí v neplodnost.

REPROMEDA vám nabízí záchrannou síť, ať už vás onkologická léčba teprve čeká nebo máte úspěšně po ní.

**Co pro vás před
zahájením
onkologické léčby
můžeme udělat?**

Uchování plodnosti muže

Uchování vzorků spermií před zahájením onkologické léčby vám usnadní již tak složitou situaci. Celý proces bude proveden s maximální citlivostí a s ohledem na vaše potřeby.

ODBĚR SPERMIÍ

Abychom ochránili vaši budoucí plodnost, doporučujeme před zahájením léčby provést odběr a zmrazení spermií.

Samotného odběru se není třeba bát. Pro tyto účely je na klinice vyhrazena speciální diskrétní místnost, kam mohou pánové jít sami, ale i v doprovodu své partnerky. Je také možné přinést vzorek z domova.

Odběr i zmrazení spermií hradí zdravotní pojišťovna





ZMRAZENÍ SPERMIIÍ

Dříve používanou metodu pomalého mražení dnes nahradila **vitrifikace**, při které dojde k okamžitému prudkému snížení teploty. Na rozdíl od pomalého mražení se nevytváří ledové krystalky, které by mohly buňky poškodit.

V jejím průběhu dochází během pár sekund k prudkému ochlazení spermií na finální teplotu $-196\text{ }^{\circ}\text{C}$.

UCHOVÁNÍ BUNĚK

Spermie zmrazené metodou **vitrifikace** se dají uchovávat i několik desítek let.

VYŠETŘENÍ KARYOTYPU

U některých onkologických diagnóz, kde je v plánu transplantace kostní dřeně, je taktéž vhodné vyšetřit **karyotyp - vaši chromozomální výbavu.**

Karyotypem označujeme všechny chromozomy člověka. Chromozomy jsou důležité pro normální fungování a dělení buněk. Jejich správný počet a struktura jsou klíčové pro zdraví člověka.

Vyšetření se provádí z krve. Díky této diagnostice můžeme v budoucnu přizpůsobit vaši IVF léčbu a zvýšit šance na úspěšné otěhotnění a zdravý průběh těhotenství.



Uchování plodnosti ženy

Jsme si vědomi, že je před vámi velmi náročné období. Pokusíme se vám podat pomocnou ruku alespoň z pohledu vaší budoucí plodnosti.

HORMONÁLNÍ STIMULACE

Stimulaci vaječnicků pro odběr zahajujeme bez zbytečných prodlev v tzv. random startu, tj. bez nutnosti kopírování vašeho menstruačního cyklu.

Cílem hormonální stimulace je podpořit růst folikulů tak, aby ve vaječnicích ženy dozrál vyšší počet vajíček než v přirozeném cyklu. **Aplikace léků probíhá přibližně 10 – 12 dnů.**

Ke stimulaci využíváme výhradně bezpečné rekombinantní preparáty - gonadotropiny. Ty se vyrábějí za přísných laboratorních podmínek a zaručují vysokou úspěšnost a bezpečnost celé stimulace. Tyto preparáty se navíc aplikují velmi jednoduše, pomocí předplněného pera s tenkou jehlou.

Odběr i zmrazení vajíček

hradí zdravotní
pojišťovna



ODBĚR VAJÍČEK

Odběr vajíček provádíme bez zbytečné prodlevy.

Punkce neboli **odběr vajíček** probíhá v celkové anestezii a obvykle netrvá déle než 10 minut. Obsah folikulů odebere lékař pod ultrazvukovou kontrolou pomocí velmi tenké punkční jehly. V odebrané folikulární tekutině embryologové následně vyhledají vajíčka.

Po odběru si můžete odpočinout na dospávacím pokoji a poté odejít s doprovodem domů.

ZMRAZENÍ VAJÍČEK NEBO EMBRYÍ

Pohlavní buňky uchováváme v tekutém dusíku při teplotě $-196\text{ }^{\circ}\text{C}$ ve speciálních nádobách. Dříve používanou metodu pomalého mrazení vajíček dnes nahradila metoda **vitřifikace**, při které dojde k okamžitému prudkému snížení teploty.

Na rozdíl od pomalého mrazení se tak nevytváří ledové krystalky, které by mohly buňky poškodit.

Pokud máte stálého partnera, tak pro vás může být variantou i **zmrazení celých embryí**, tedy buněk, které vznikly spojením vašich vajíček s partnerovými spermii.

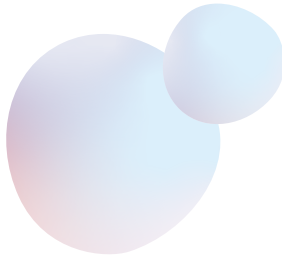
UCHOVÁNÍ BUNĚK

Vajíčka i embrya zmrazené metodou **vitřifikace** se dají uchovávat i několik desítek let.

VYŠETŘENÍ KARYOTYPU

U některých onkologických diagnóz, kde je v plánu transplantace kostní dřeně, je taktéž vhodné vyšetřit **karyotyp - vaši chromozomální výbavu**.

Vyšetření se provádí z krve. Díky této diagnostice můžeme v budoucnu přizpůsobit vaši IVF léčbu a zvýšit šance na úspěšné otěhotnění a zdravý průběh těhotenství.



Možnosti pomoci a péče na reprodukčních klinikách se stále rozšiřují. Díky tomu můžeme nabídnout řadu postupů jak pro onkologické pacienty, tak pro pacienty s genetickým rizikem v rodině, případně i pro vyléčené pacienty.

Průvodce IVF po úspěšné onkologické léčbě



IVF léčba

Vaše tělo bude po onkologické léčbě potřebovat dostatek času na zotavení a regeneraci. Obvykle se doporučuje s plánováním rodiny počkat několik měsíců až let, v závislosti na typu a intenzitě léčby a celkovém zdravotním stavu pacienta.

OPLOZENÍ VAJÍČEK A KULTIVACE EMBRYÍ

Až pro vás přijde ten správný okamžik, můžeme zahájit proces umělého oplodnění.

V případě, že jste si před léčbou zamrazili své pohlavní buňky, vyhodnotíme jejich kvalitu. V opačném případě provedeme odběr spermií, respektive vajíček v daný moment. Embryolog následně oplodní každé vajíčko jednou spermií. Pokud máte zamražená embrya, tento krok je vynechán.

GENETICKÉ VYŠETŘENÍ EMBRYÍ

Všem párům na naší klinice doporučujeme podstoupení **genetického vyšetření embryí**.

K tomu je potřeba z embrya odebrat několik buněk. Tento odběr embrya nijak nepoškodí, provádí se z části budoucích plodových obalů.

Z těchto buněk pak můžeme provést tzv. **preimplantační genetické testování aneuploidií (PGT-A)** i **vzácných dědičných onemocnění (PGT-M)**. Díky tomuto typu testování dokážeme u embryí odhalit jak embrya s chromozomovými abnormalitami, které mohou vést k potratu, ale i embrya, které mohou přenášet mutace vedoucí k dědičným karcinomům (například BRCA1 a BRCA2).

TRANSFER EMBRYA

Přenos embrya do dělohy je poslední částí **IVF léčby**. K přenesení embrya se používá tenký katetr a celý proces trvá zhruba 5 minut. Zárok se provádí na transferovém pokojíku při relaxační hudbě. Během transferu můžete spolu s partnerem sledovat videozáznam přenosu vybraného embrya.

Embryotransfer

jeden z nejdůležitějších kroků v IVF léčbě



repromeda

KLINIKA REPRODUKČNÍ MEDICÍNY
A GENETIKY



**Hodně štěstí
na vaší cestě**